

J. F. WILLUMSEN  
& VAN GOGH

FOTO FRA ARKEN

af Vibeke Dalum







Small informational text panel on the wall to the left of the painting.



Canal scene with a boat and a bridge, 1911

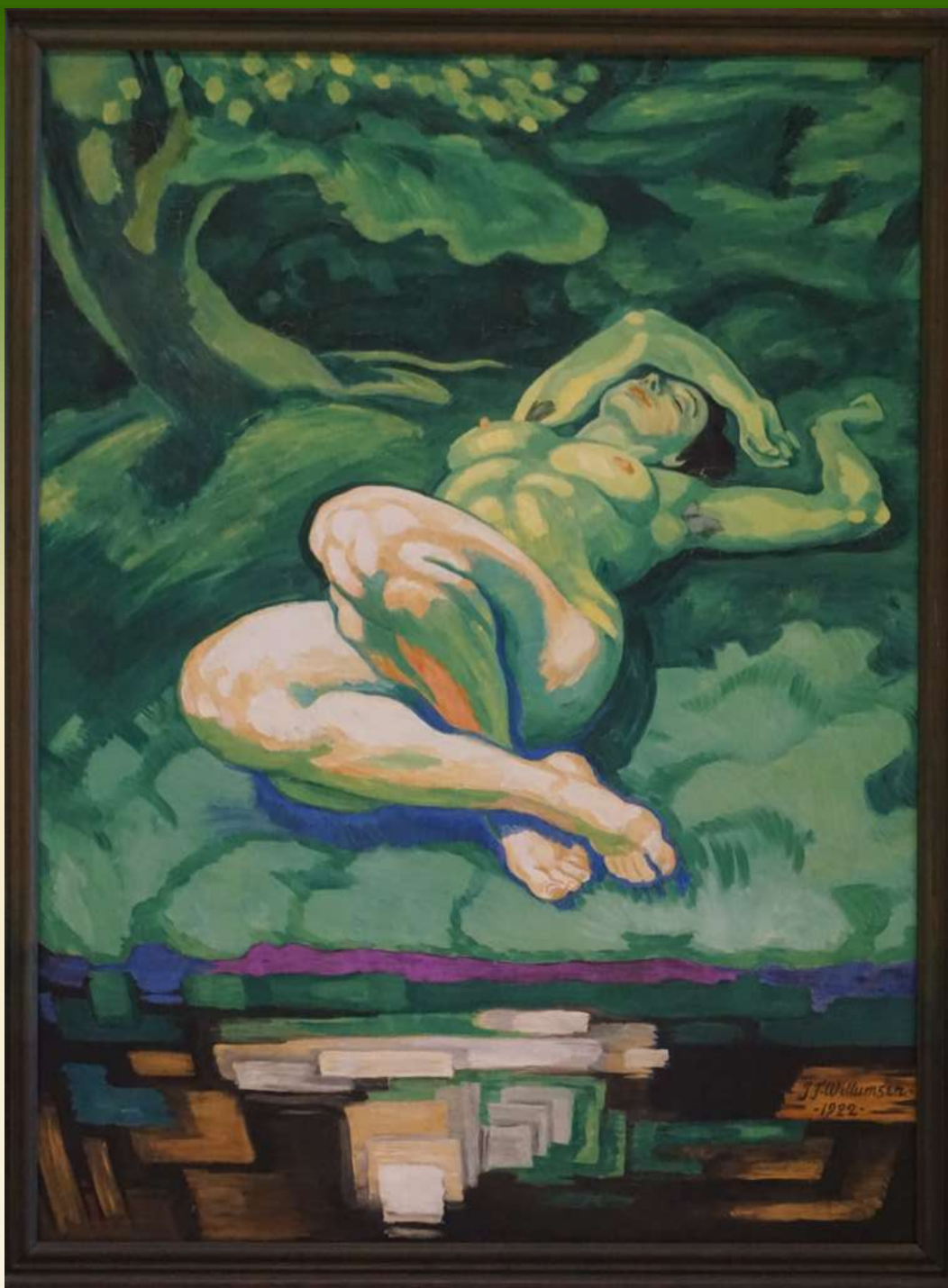


Small white label with illegible text.



Small white label with illegible text.







111













mon cher Bernard. Pardonnez-moi si j'ai écrit bien à la hâte. Je pensais  
 que vous auriez pu être à la messe, mais je venais de recevoir la réponse de votre  
 lettre. Elle était venue être bien lida. J'ai quand les autres de cet âge  
 et en fait. Je pense partir le long de la mer. Mais lorsque l'on est un  
 et que l'on est un peu âgé du voyage et les mariages. Mais elle  
 qui n'est pas un peu âgé. Je pense ce que l'on empêche. Je pense de vous  
 par exemple, car vous ne ce n'aurait pas été si lida que à l'été  
 nous aurons un peu de mélange. Et maintenant que j'ai  
 un peu d'argent, je commence à continuer. Ses arrangements. Les  
 jours de la semaine. Je pense à ces qui dans le nord. Je pense à ces qui  
 plein de la pluie et de la pluie. Dans les champs de blé et  
 de la pluie. Je pense à ces qui dans le nord. Je pense à ces qui  
 je pense à ces qui dans le nord. Je pense à ces qui dans le nord.  
 sous la catégorie de la pluie. Je pense à ces qui dans le nord.

Voci croquis d'un  
 grand terrain de travail  
 à la terre labourée  
 presque tout le  
 grande partie  
 change de la terre  
 bon d'ore jaune avec un  
 peu de carbone  
 le ciel jaune de chamois  
 presque tout le  
 le soleil les nuages qui  
 est presque tout le  
 un peu de blanc tout ce  
 la couleur de la terre  
 de chamois et de l'orange  
 je pense à ces qui dans le nord  
 la pluie de la terre  
 et de la pluie  
 le ciel de la terre



et y a bien des rappels de jaune sous la pluie  
 de la pluie et de la pluie. Je pense à ces qui dans le nord.  
 de la pluie et de la pluie. Je pense à ces qui dans le nord.  
 de la pluie et de la pluie. Je pense à ces qui dans le nord.  
 de la pluie et de la pluie. Je pense à ces qui dans le nord.  
 de la pluie et de la pluie. Je pense à ces qui dans le nord.  
 de la pluie et de la pluie. Je pense à ces qui dans le nord.  
 de la pluie et de la pluie. Je pense à ces qui dans le nord.  
 de la pluie et de la pluie. Je pense à ces qui dans le nord.

Two vertical rectangular panels containing printed text, likely exhibition information or descriptions of the artwork. The text is too small to be legible.

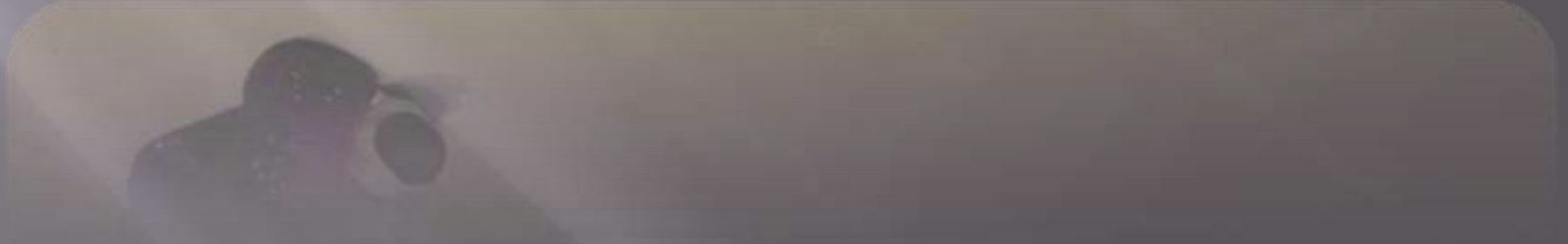
Trautsonner / grasses, april 1890

Tree Trunks in the Grass











Caféen er bygget, så man sidder i stævning på et skib.



Der er flot udsigt over Strandparken og Køge Bugt fra caféen